



XLIV LICEUM OGÓLNOKSZTAŁCĄCE
IM. STEFANA BANACHA
W WARSZAWIE

Rekrutacja
2026/2027

OFERTA EDUKACYJNA

NA ROK SZKOLNY 2026/2027

- ❖ 1a matematyka - fizyka
 - ❖ 1b biologia - chemia
 - ❖ 1c matematyka – geografia – biznes i zarządzanie
 - ❖ 1d historia- wiedza o społeczeństwie – język angielski
 - ❖ 1e matematyka – informatyka – język angielski
 - ❖ 1f język polski – wiedza o społeczeństwie – język angielski
-

KLASY 1A Z ROZSZERZONĄ MATEMATYKĄ, FIZYKĄ

Klasa dla uczniów interesujących się naukami ścisłymi, którzy w przyszłości wybiorą kierunki politechniczne.

Uczestnictwo w warsztatach eksperymentalnych na Wydziale Fizyki Uniwersytetu Warszawskiego, zajęciach w Narodowym Centrum Badań Jądrowych w Świerku, czy w Laboratoriach Centrum Nauki Kopernik to możliwość poszerzenia zainteresowań prawami fizyki i opisywanie świata językiem matematyki.

Klasa objęta patronatem Instytutu Łukasiewicza

KLASA 1B Z ROZSZERZONĄ BIOLOGIĄ, CHEMIĄ

Klasa dla uczniów, którzy wiążą przyszłość z naukami medycznymi, a także chcą rozwijać zainteresowania z zakresu biologii i chemii.

Uczniowie tej klasy będą mogli uczestniczyć w programach Otwarte Laboratoria-SGGW i w Open – Lab na Politechnice Warszawskiej.

Współpraca z Warszawskim Uniwersytetem Medycznym pozwoli na przeszkolenie uczniów w zakresie pierwszej pomocy przedmedycznej.

KLASA 1C Z ROZSZERZONYMI MATEMATYKĄ, GEOGRAFIĄ, BIZNESEM I ZARZĄDZANIEM

Klasa akademicka objęta patronatem Szkoły Głównej Handlowej oraz Wydziału Geografii i Studiów Regionalnych Uniwersytetu Warszawskiego, a także Akademii Leona Koźmińskiego.

Propozycja dla uczniów interesujących się zarówno środowiskiem przyrodniczym, jak i tematyką społeczną, pragnących poznać dorobek gospodarczy człowieka, przemiany współczesnego świata oraz problemy demografii, ekonomii i polityki.

Uczestnictwo w Ogólnopolskiej Szkolnej Internetowej Grze Giełdowej.

Uczniowie tej klasy wezmą udział w badawczych zajęciach terenowych w Europejskim Centrum Edukacji Geologicznej w Chęcinach oraz nabędą umiejętność posługiwania się biznesowym językiem angielskim.

KLASA 1D Z ROZSZERZONYMI HISTORIA, WIEDZĄ O SPOŁECZEŃSTWIE, JĘZYKIEM ANGIELSKIM

Klasa z programem umożliwiającym interdyscyplinarne spojrzenie na dorobek cywilizacyjny ludzkości oraz poznanie przemian politycznych, społecznych i ekonomicznych.

Uczniowie tej klasy współpracują z Biurem Rzecznika Praw Obywatelskich. Mogą uczestniczyć w Szkolnej Lidze Debatanckiej (Debaty Oksfordzkie).

KLASA 1E Z ROZSZERZONYMI MATEMATYKĄ, INFORMATYKĄ, JĘZYKIEM ANGIELSKIM

Klasa dla uczniów zainteresowanych matematyką oraz zastosowaniem technologii informacyjnych i programowaniem w różnych dziedzinach nauki.

Uczniowie tej klasy będą mogli uczestniczyć w warsztatach łączących matematykę i informatykę, organizowanych przez uczelnie wyższe. Poznają różne języki programowania oraz przygotowują się do projektów edukacyjnych organizowanych przez Politechnikę Warszawską.

KLASA 1 F Z ROZSZERZONYMI JĘZYKIEM POLSKIM, WIEDZĄ O SPOŁECZEŃSTWIE, JĘZYKIEM ANGIELSKIM

Klasa z programem umożliwiającym interdyscyplinarne spojrzenie na dorobek cywilizacyjny ludzkości oraz poznanie przemian politycznych, społecznych i ekonomicznych.

Uczniowie tej klasy będą współpracować z Biurem Rzecznika Praw Obywatelskich. Mogą uczestniczyć w Szkolnej Lidze Debatanckiej (Debaty Oksfordzkie).

Zdobędą również umiejętności językowe, nauczą się jak analizować i interpretować teksty literackie oraz historyczne. Będą rozwijać wrażliwość estetyczną i świadomość kulturową.

PRZEDMIOTY PODLEGAJĄCE PUNKTACJI

	PRZEDMIOTY ROZSZERZONE	PUNKTOWANE PRZEDMIOTY	PROPONOWANE JĘZYKI
1A	matematyka, fizyka	j. polski, matematyka, fizyka, j. angielski	1. język angielski 2. język niemiecki język francuski język hiszpański (<u>w zależności od oddziału</u>)
1B	biologia, chemia	j. polski, matematyka, biologia, chemia	
1C	matematyka, geografia, biznes i zarządzanie	j. polski, matematyka, geografia, j. angielski	
1D	historia, WOS, język angielski	j. polski, matematyka, historia, WOS	
1E	matematyka, informatyka, język angielski	j. polski, matematyka, informatyka, j. angielski	
1F	język polski, WOS, język angielski	j. polski, matematyka, WOS, język angielski	

Języki obce

We wszystkich klasach język angielski stanowi kontynuację nauczania.
Języki niemiecki, francuski i hiszpański nauczane są tylko od podstaw.

Integracja klas I

Uczniowie klas pierwszych uczestniczą w zajęciach integracyjnych (wyjazd trzydniowy do Chęcín), stanowiących część programu wychowawczo-profilaktycznego oraz zawierających treści dydaktyczne.

Współpraca z uczelniami i instytucjami

- Otwarte Laboratoria SGGW– warsztaty
- Współpraca z Politechniką Warszawską min. Open Lab, projekty matematyczne i informatyczne,
- Współpraca z Wydziałem Geografii i Studiów Regionalnych UW
- Program Klasa Akademicka SGH
- Współpraca z: Polsko Japońską Akademią Technik Komputerowych, Akademią Leona Koźmińskiego, Uczelnią Łazarskiego, Polskim Towarzystwem Ekonomicznym
- Warsztaty dla młodzieży w Instytucie Łukasiewicza - szkoła została objęta patronatem
- Lekcje z ZUS połączone z udziałem chętnych uczniów w olimpiadzie wiedzy o ZUS
- Udział zespołów uczniowskich w Ogólnopolskiej Szkolnej Internetowej Grze Giełdowej
- Spotkania i warsztaty w Biurze Rzecznika Praw Obywatelskich oraz zajęcia w Najwyższej Izbie Kontroli
- Wycieczki do gmachu Parlamentu RP.

Inne inicjatywy i projekty

- eTwinning – międzynarodowe projekty edukacyjne
- Projekty UNESCO
- Tydzień Kultury – inicjatywa uczniowska-spotkania ze znanymi postaciami, świata nauki, kultury, sztuki, sportu ...
- Działania w ramach warszawskiego programu dla uczniów uzdolnionych – WARS i SAWA
- Olimpiada Zwolnieni z Teorii – projekty społeczne
- Koło Wolontariackie – stosowna pomoc potrzebującym
- Samorząd Uczniowski-ciekawe i ambitne działania
- Amatorski chór szkolny
- Udział w programach: Kulturalna szkoła na Mazowszu, Warszawa z klasą- klasa w Warszawie
- Udział w Narodowym Programie Rozwoju Czytelnictwa, Narodowym Czytaniu, a także w Dniach Autorów Europejskich

Wycieczki, podróże, sport ...

- Tematyczne wycieczki klasowe poszerzające podstawę programową
 - Turystyczne wycieczki krajowe i zagraniczne
 - Międzyszkolny turniej szachowy
 - Sport - uczestnictwo w zawodach wszystkich dyscyplin Warszawskiej Olimpiady Młodzieży
 - Żeglarska zielona szkoła
-

Informacje dotyczące rekrutacji
oraz filmy z życia szkoły
znajdziecie na naszej stronie:

www.lo44.edu.pl
zakładka KANDYDAT

Promocja szkoły – XLIV Liceum Ogólnokształcące
(lo44.edu.pl)

WARTOŚCI PUNKTOWE

UZYSKANE W REKRUTACJI 2025/2026*

Rozszerzenie klasy	minimum
mat-fiz-ang (ang-niem)	155,00*
mat-fiz-ang (ang-fra)	144,00 *
biol-chem (ang-niem)	163,65 *
biol-chem (ang-fra)	162,00*
mat-geo -ang (ang-niem)	156,55 *
mat-geo – ang (ang-fra)	151,40 *
hist-wos-ang (ang-hiszp)	152,70 *
hist-wos-ang (ang-fra)	145,95 *
mat-biz-ang (ang-hiszp)	160,40*
mat-biz-ang (ang-fra)	150,80*

* Dane **NIE SĄ** wartościami dla bieżącej rekrutacji. Przedstawione wartości dotyczą rekrutacji 2025/2026



XLIV LICEUM OGÓLNOKSZTAŁCĄCE
IM. STEFANA BANACHA
W WARSZAWIE

ul. Dolna 6
Warszawa

DZIEŃ OTWARTY

Zapraszamy
do naszego Liceum
Dnia 15 kwietnia 2026
godz. 17









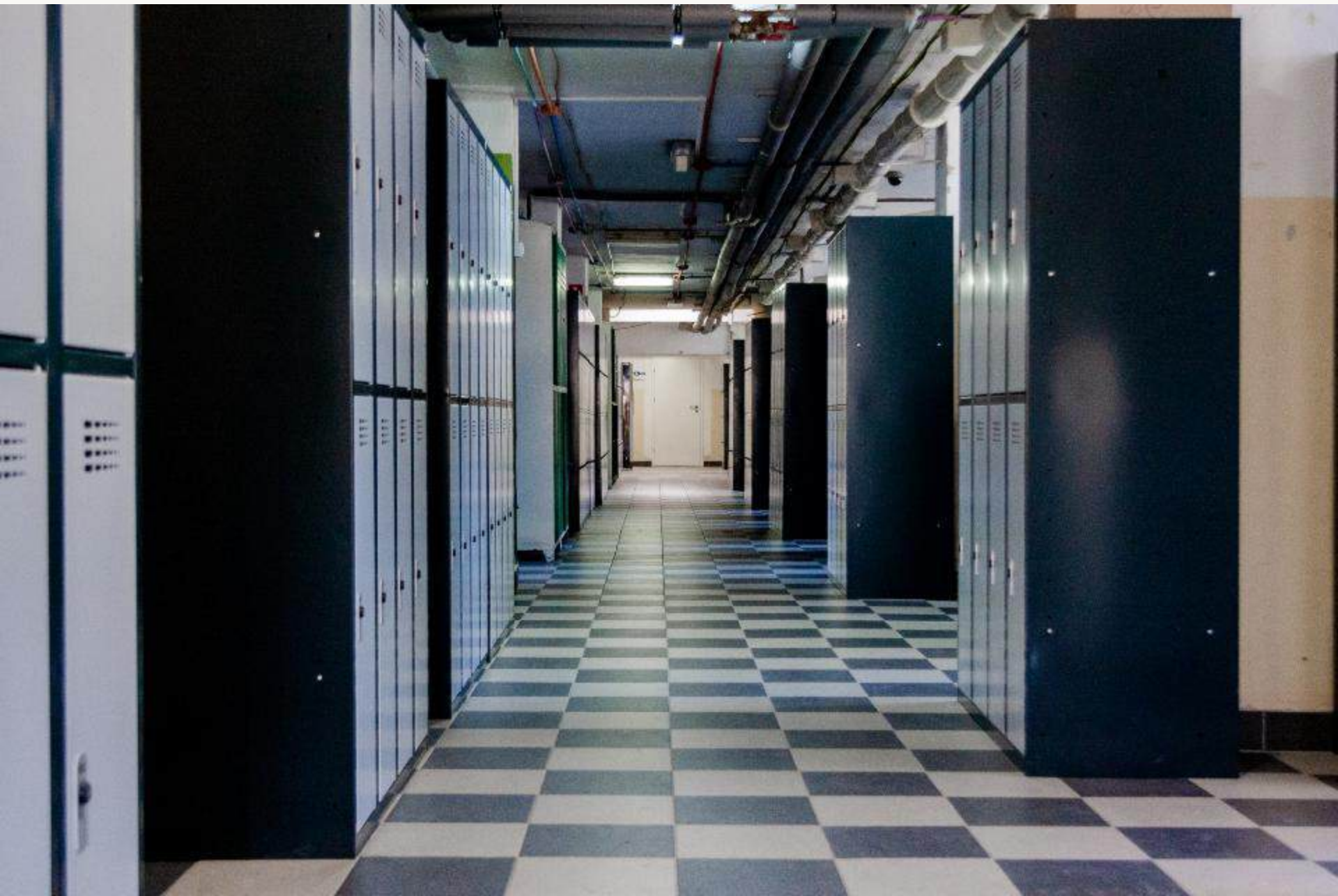
























[https://www.facebook.com/XLIVL0/
rekrutacja.lo44@eduwarszawa.pl](https://www.facebook.com/XLIVL0/rekrutacja.lo44@eduwarszawa.pl)